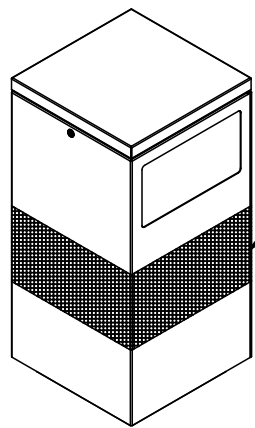
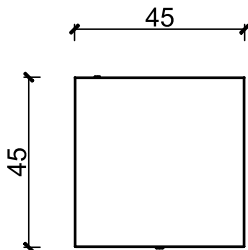


WIZUALIZACJA

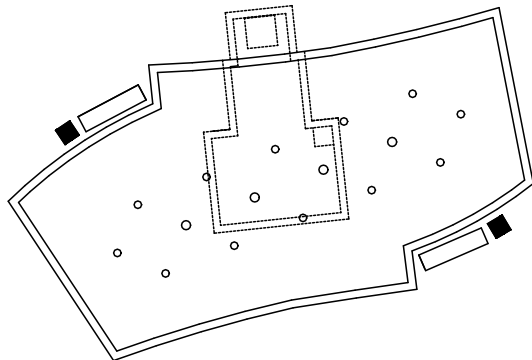


element ze stali nierdzewnej
szczotkowanej, perforowanej
- miejsce montażu anemometru.

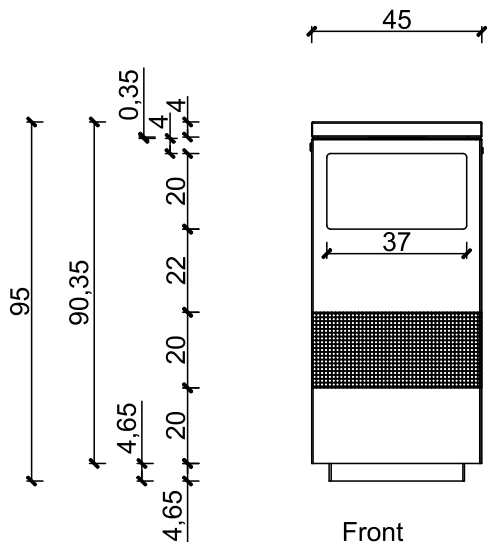
Widok z góry



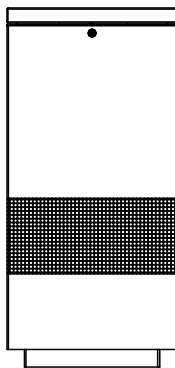
Lokalizacja koszy



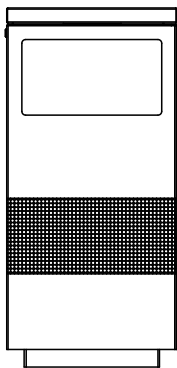
Widok z boku



Front



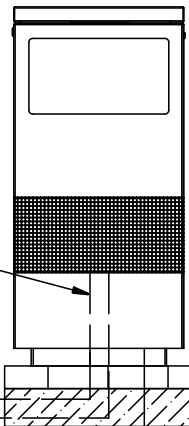
Bok



Tył

Przepust
kablowy
anemometru


Rura
karbowana 50



Kostka brukowa gr 6 cm
beton C8/10 gr 15 cm

Uwaga:
W miejscu montażu koszy, istniejącą kostkę
należy rozebrać. Następnie wykonać mały
wykop o wymiarach 50 x 50 x 15 cm, wylać
beton, a na koniec ułożyć kostkę.
Do tak przygotowanego podłoża zamontować
kotwy chemiczne.

Kosz ze stali nierdzewnej szczotkowanej zamontować do betonu za pomocą śrub
Ø 8 wtopionych na kotwy chemiczne.

PROJEKT BUDOWLANY				 WATER CONCEPT <small>WATER IS OUR PASSION</small>
Obiekt:	Przebudowa Fontanny na Placu Zwycięstwa w Oleśnicy			
Adres:	Plac Zwycięstwa, działka nr 48/ 1 AM 24 obręb Oleśnica			
Inwestor:	Gmina Miasto Oleśnica	Adres:	Rynek - Ratusz 56-400 Oleśnica	Skala
Tytuł rysunku:	KOSZ			1:20
	Imię i nazwisko	Nr upr.	Podpis:	Nr rys. K/3
Projektował:	mgr inż. arch. Jacek Bułat	47/85/Pw		